

多主机同步播放软件中文 使用手册

多通道局域远程同步播放控制软件

技术支持：186 8233 4882（同微信）



多通道同步播放软件使用手册

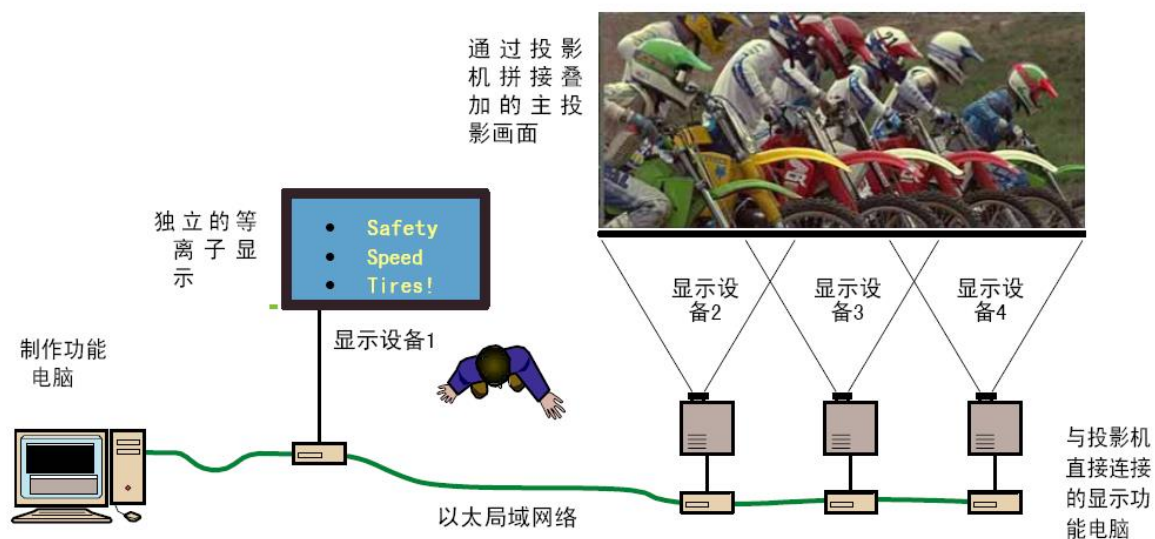
1.	产品介绍.....	1
1.1	简介	1
1.2	硬件要求	2
2.	系统环境配置和安装.....	2
2.1	系统环境配置	2
2.2	软件安装	2
3.	快速使用向导.....	2
3.1	显卡设置	2
3.2	客户端播放主机设置	3
3.3	使用软件	4
4.	软件界面详解.....	8
4.1	控制命令 commands	8
4.2	工作区舞台序列编辑	13
4.3	客户端播放器 player	14
4.4	系统菜单说明	15
5.	购买与授权.....	16

1.产品介绍

1.1 简介

Showlogix 是一个基于局域网的远程同步播放控制软件。它的功能非常强大：

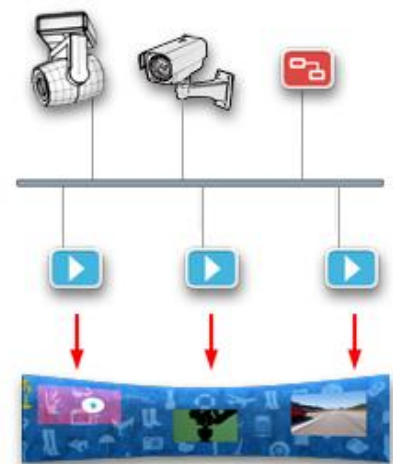
- 可以控制所有连入局域网的主机（包括电脑、DMX、中控等），最多可同步控制 255 台主机
- 可支持多种显示设备，比如投影、LCD 液晶显示器、Led 大屏等等
- 自带时间轴，自定义视频播放顺序
- 支持远程管理视频文件，管理远程主机开机/关机等
- 支持摄像头、采集卡等外部信号实时输入
- 支持连接无线中控设备、支持 DMX 控制器协议
- 可视化操作界面，支持不同显示设备独立播放片源
- 局域网远程控制，显示设备和控制主机分离，支持后台控制



Showlogix 软件由两部分组成：即服务器端（以下简称 Manager）和客户端（以下简称 Player）。Manager 运行于后台管理主机，Player 运行于显示播放主机。管理主机和显示主机通过同一局域网内的 TCP/IP 协议通讯。每一台显示主机绑定一个 IP 地址，这样服务器端 Manager 就可以有效准确地管理每一台客户端 Player。

软件的操作非常简单，可视化的操作界面支持拖拽操作。配合我司 16 通道桌面融合软件，单台主机最多可实现 16 通道的投影融合。其应用场景非常广泛：

- 家庭娱乐系统
- 大型演出、演唱会、舞台布置
- 企业展厅、展馆、博物馆科技馆等
- 3D 影院、4D 影院
- 大型会议室、演播厅
- 视频播放



1.2 硬件要求

以下是所需的最低配置：

- 2.0GHz 或更高处理器（32 位或 64 位）
- 4G 或以上内存
- 一个合适的显卡（NVIDIA 或 AMD/ATI）；
如果一台显示主机需要接多个投影进行融合时，显卡需符合以下要求：
 - 1) NVIDIA 显卡需要支持 NVIDIA 环绕 2D
 - 2) ATI 显卡需要支持 ATI Eyefinity(宽域多屏显卡)
 - 3) Matrox DialHead2GO 或者 TrippleHead2GO(多屏宝)，外部硬件盒
- 操作系统为 windows XP 及以上（32 位或 64 位）

说明：通常客户端 Player 显示电脑的配置要求比 Manager 电脑更高。

2.系统环境配置和安装

2.1 系统环境配置

运行安装程序前，请务必首先完成以下工作

- 1) Showlogix 必须在微软 DirectX 支持下运行。请运行安装目录下” Microsoft DirectX setup.exe”，安装微软最新的 DirectX 运行库，或者到以下官方网站下载：
<http://www.microsoft.com/download/en/details.aspx?id=35>
- 2) 确保电脑已经有最新的视频解码器，到以下路径下载安装，或者自行搜索下载 “K-lite Codec Pack” 解码器安装：
<http://www.renderheads.com/downloads/2015/HapDirectShowCodecSetup.exe>

2.2 软件安装

打开软件安装包，安装提示直接进行安装。

安装完成后需要重启您的计算机。

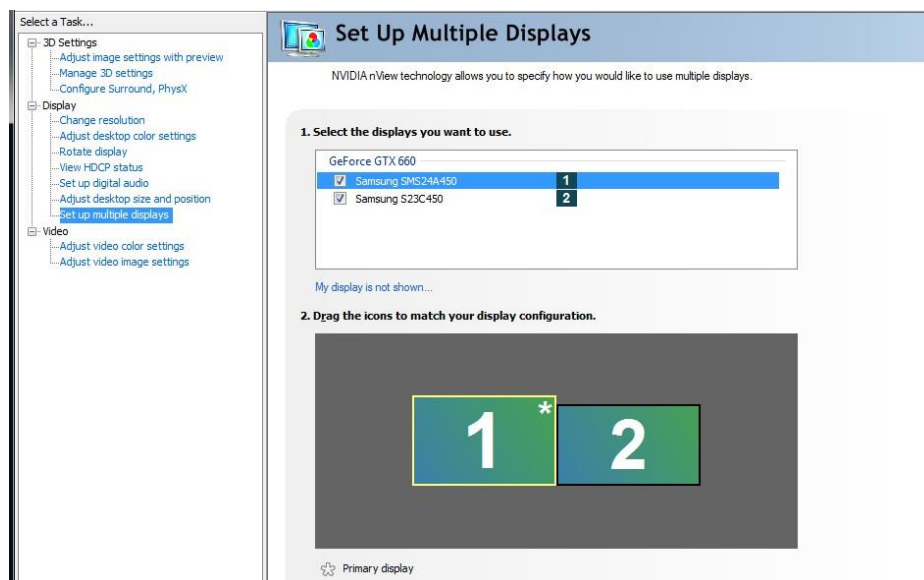
3.快速使用向导

当一切准备工作完成后，以下讲解快速使用 Showlogix 进行同步播放控制的一般步骤。以下操作均以一台管理主机，另外一台显示主机连接两台投影仪作为参考：

3.1 显卡设置

1) 单主机接多个显示屏

本软件不支持多通道融合，如果单台显示主机连接两台以上投影仪进行融合，必须配合我司另外一款 16 通道桌面融合软件。推荐采用 AMD 显卡，另外请务必到 windows 系统显示选项下设置成**扩展模式**，所有屏幕扩展成一个完整的大桌面，即**让每个投影（显示器）屏幕上都有 windows 任务栏**（单台投影请忽略）。具体融合操作请参见融合软件操作说明。



- 2) 单台主机接单个显示屏
只需将显示屏接到显示主机即可。

3.2 客户端播放主机设置

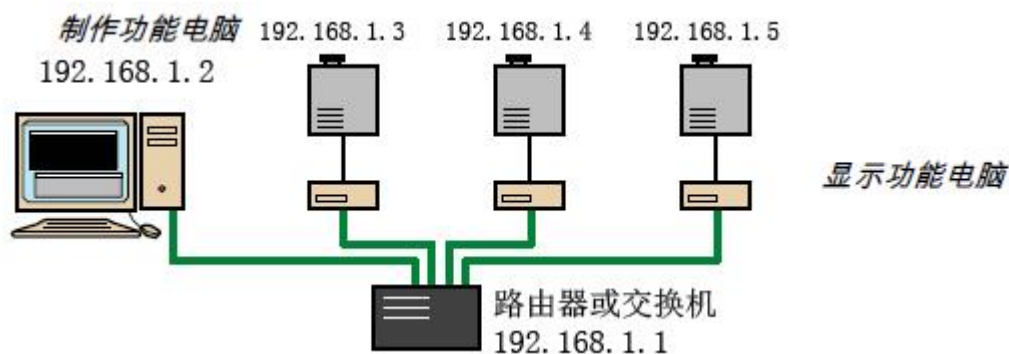
所有的客户端和服务端均需连入同一个局域网内,所以在使用前需使用路由器或交换机配置好工作环境。

1) 系统连接

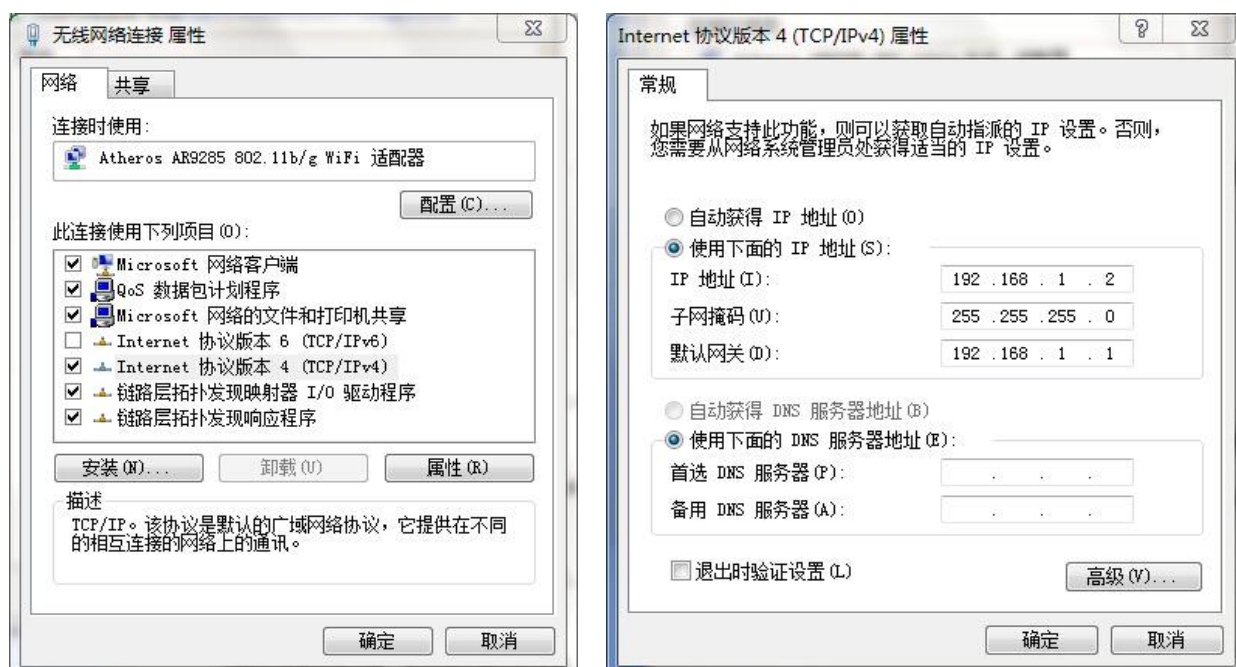
参考家用路由器的连接方式,将所有主机(服务器端和客户机端)通过网线(建议采用 UTP5 以上规格)或者无线 WIFI 接入路由器。建议采用有线连接方式,通常有线更加稳定。路由器的品质也很关键,建议采用 150M 速率以上的品牌路由器产品。如果主机数量特别多,建议采用专业的大型路由器产品。

2) IP 设置

所有主机 IP 地址设为静态 IP。通常默认网关(路由)IP 地址为 192.168.1.1(查看产品说明),服务器端(Manager)IP 可设为 192.168.1.2,客户端(Player)IP 按顺序依次设为 192.168.3、192.168.4 等。



静态 IP 的设置方法如下,打开【网络和共享中心】,点击【本地连接】后弹出状态对话框,点击【属性】,然后选中 Internet 协议版本 4,再点击【属性】,按下图设置即可。每台主机需要单独设置。



说明：此为单独一个局域网的设置，如果本局域网作为其他网络的子网连接，需要咨询网络管理员获取相应 IP 信息。

3.3 使用软件

1) 打开软件

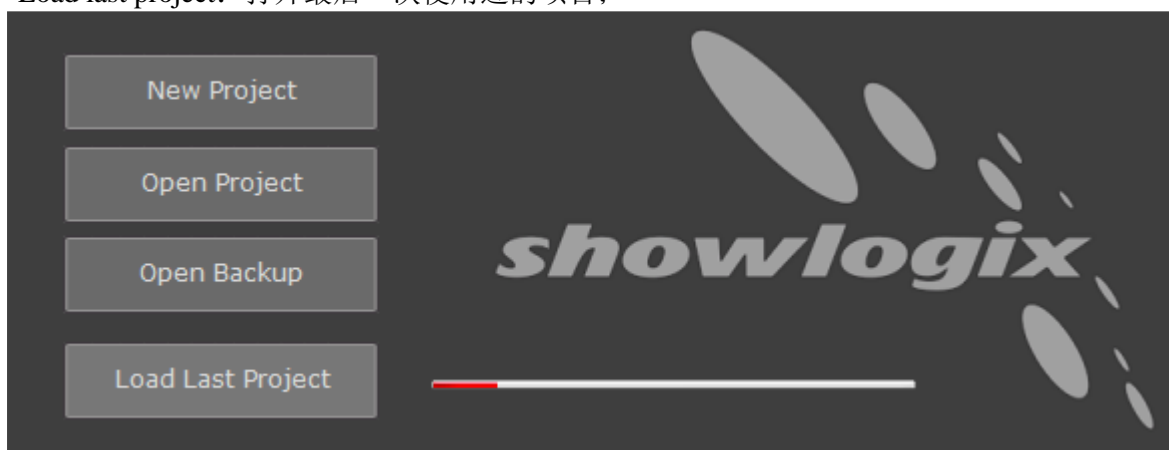
在开始菜单目录下找到 Showlogix Manager 点击运行，弹出以下对话框。

New project: 第一次使用时选择 New project，新建项目；

Open Project: 打开已保存项目；

Open backup: 打开备份文件；

Load last project: 打开最后一次使用过的项目；



2) 软件概览

打开项目后，进入到主工作界面，各功能区说明如下：

Commands: 命令控制区，主要控制视频的播放、暂停、开始等，

Devices: 设备控制区，显示客户端（Player）的配置，图层设置，网络设备的设置等；

Mode selector: 状态控制开关，

Edit 亮起为红色时，处于编辑状态，可以进行各种配置；

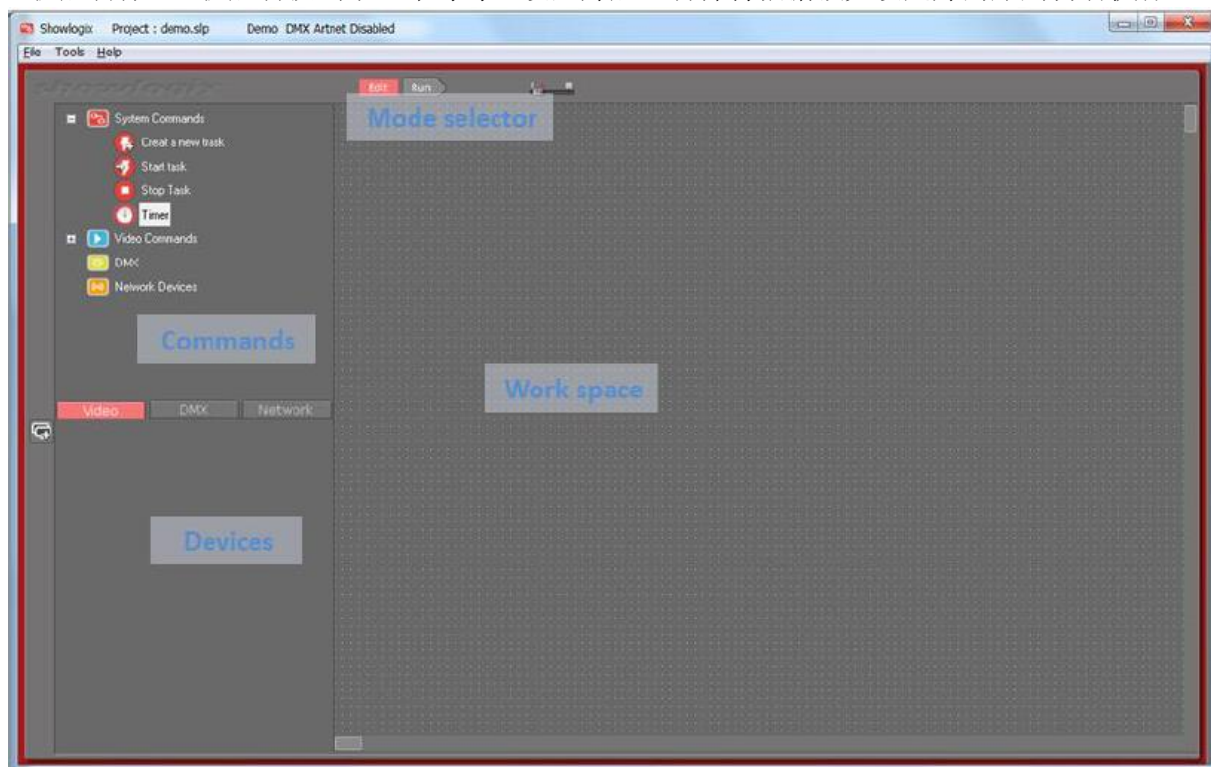


技术支持：186 8233 4882（同微信）

RUN 亮起为红色时，处于运行状态，编辑功能被禁止，此时系统处于播放控制状态；



Work space: 播放控制工作舞台，可以添加众多命令自定义播放序列，比如，3 秒后开始播放，5 秒后暂停，8 秒后切换到下一个等等，设置好后一切都将根据预先设定好的序列自动执行。



3) 添加显示器 display

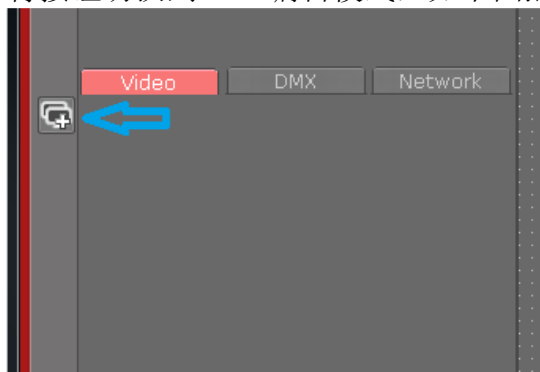
本操作主要在 Devices 区完成。该区域下有三个板块 Video、DMX、Network:

Video: 配置客户端 display;

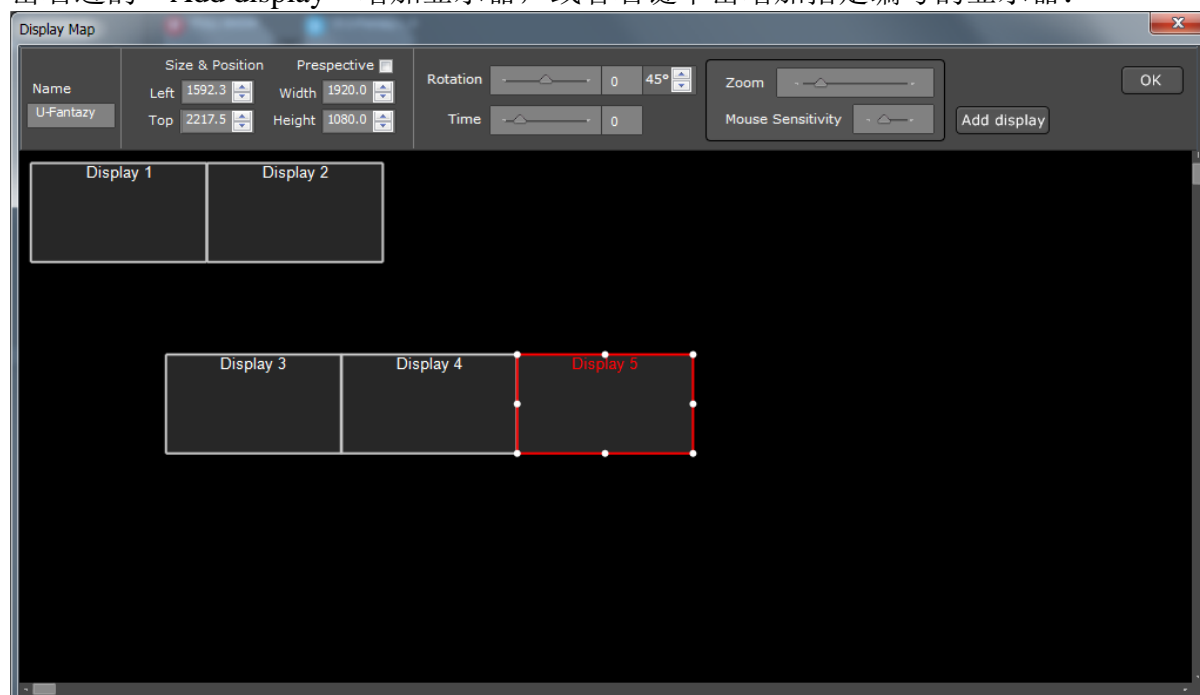
DMX: 配置 DMX 设备;

Network: 管理其他网络设备，比如中控;

首先需要定义一个视频组，每一个视频组内的所有显示器将被一起控制，比如发送一个“PLAY”(播放)命令后，横跨多个 display 显示器的视频图层都将开始执行播放命令。将按钮切换到 Edit 编辑模式，如下图点击并创建一个群组：

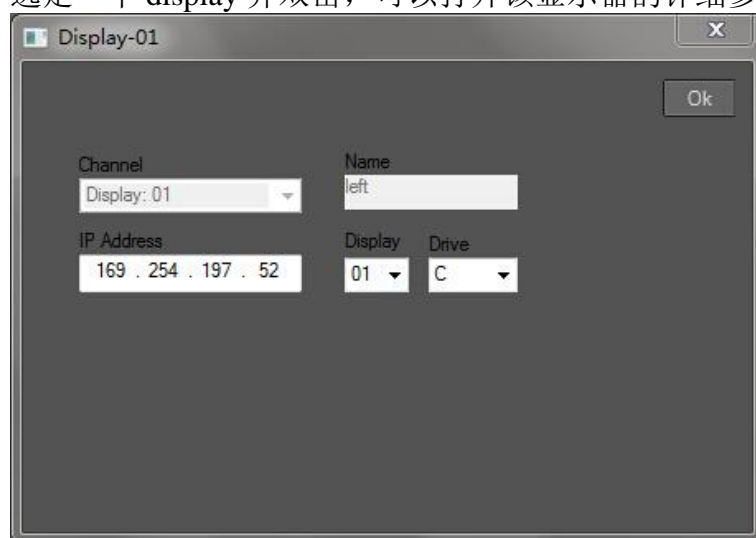


之后会弹出以下对话框，这是一个显示器工作台，可以在此单独设置每个显示器。点击右边的“Add display”增加显示器，或者右键单击增加指定编号的显示器：



如果一台主机接多个显示器，那么必须将这多个显示器扩展成一个大桌面，此时这个大桌面只相当于此处的一个显示器 **display1**，比如现在有三个投影接到一个三屏输出显卡上，扩展成一个桌面后，此处只需要添加一个 **display1** 就可以了。如果增加另外一个主机接三个投影并扩展，那么就增加第二个 **display2**，以此类推。

选定一个 **display** 并双击，可以打开该显示器的详细参数设定框。



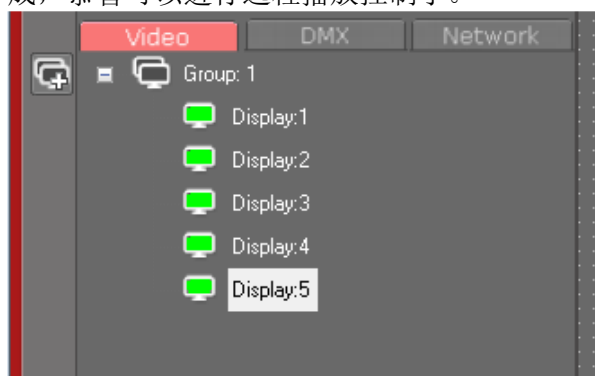
Channel: 指定该显示器编号，这个是系统自动设定的，可以保持默认；

Name: 指定该显示器的名称，非强制，可以不填；

IP Address: 指定该显示器 **display** 连接播放主机的 IP 地址（非常重要，必须填写正确）；

Display Drive: 设定显示器片源驱动磁盘，比如指定了 D 盘，那么上传视频文件时 D 盘目录下会自动生成一个“Showlogix Media”的文件夹，并将视频存放到该目录下；

设定好以上参数后，保存并关闭设置面板，打开 Showlogix Player，如果播放主机正常连接到了局域网内，那么显示器 display 图标将会由灰色变成绿色，表示当前连接畅通，此时设置已经基本完成，恭喜可以进行远程播放控制了。



说明：此图表示共有 5 台显示播放主机，连接了若干显示设备（投影、液晶屏、LED 屏等）

通过在显示器工作台设定显示器的排列组合，可以方便的设定视频图层横跨多个显示器。后期可通过“Mover layer”命令调用已存储的视频图层数据。

4) 编辑播放舞台

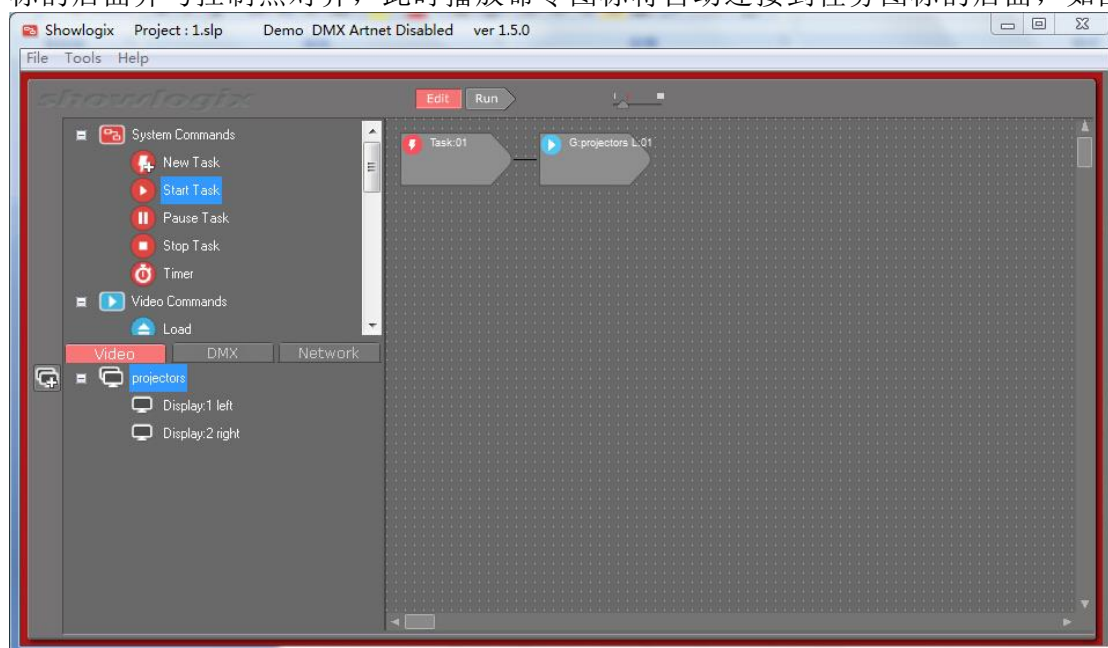
以下举例说明如何添加简单命令远程控制视频的播放：

A. 新建任务

选择左侧系统命令栏（system commands）中“新建任务”（new task）命令，点击并拖拽到右侧工作区舞台；

B. 新建视频命令

选择左侧视频命令栏（video commands）中“播放命令”（Play）点击并拖拽到新建任务图标的后面并与控制点对齐，此时播放命令图标将自动连接到任务图标的后面，如图：

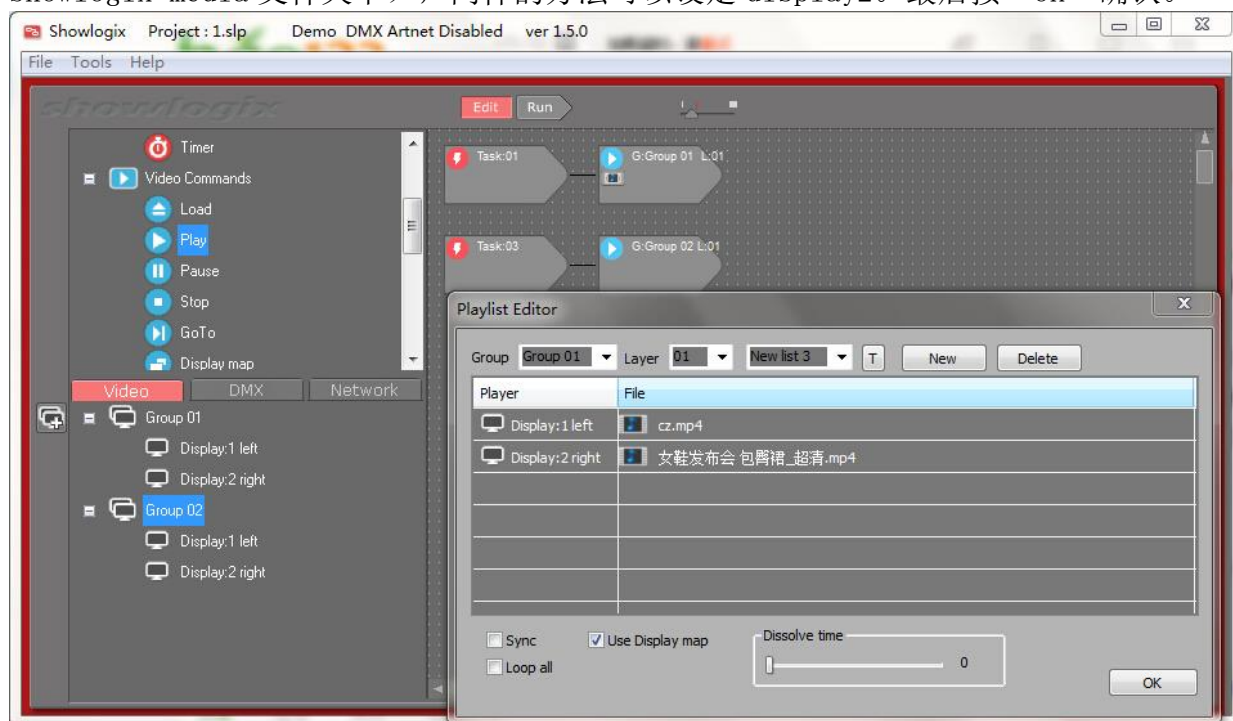


C. 设置该任务控制的视频群组

将鼠标移动到新建的视频命令图标上，点击显示出来的菜单小图标，将会弹出播放列表菜

单（playlist editor）。选择该任务（task01）控制的视频群组 Group 01，则 task02 可控制视频群组 Group 02，依此类推。

点击 new 新建播放列表，双击 display1 后面的空白处，弹出对话框选择视频文件并确认，最后右键单击文件名选择“upload”选项，此时选择的视频文件将自动上传到远程播放服务器（必须保证 FTP server 处于运行状态才可以远程上传，上传的视频位于 Showlogix media 文件夹下），同样的方法可以设定 display2。最后按“ok”确认。



至此，一个简单的舞台播放控制项目已经完成。

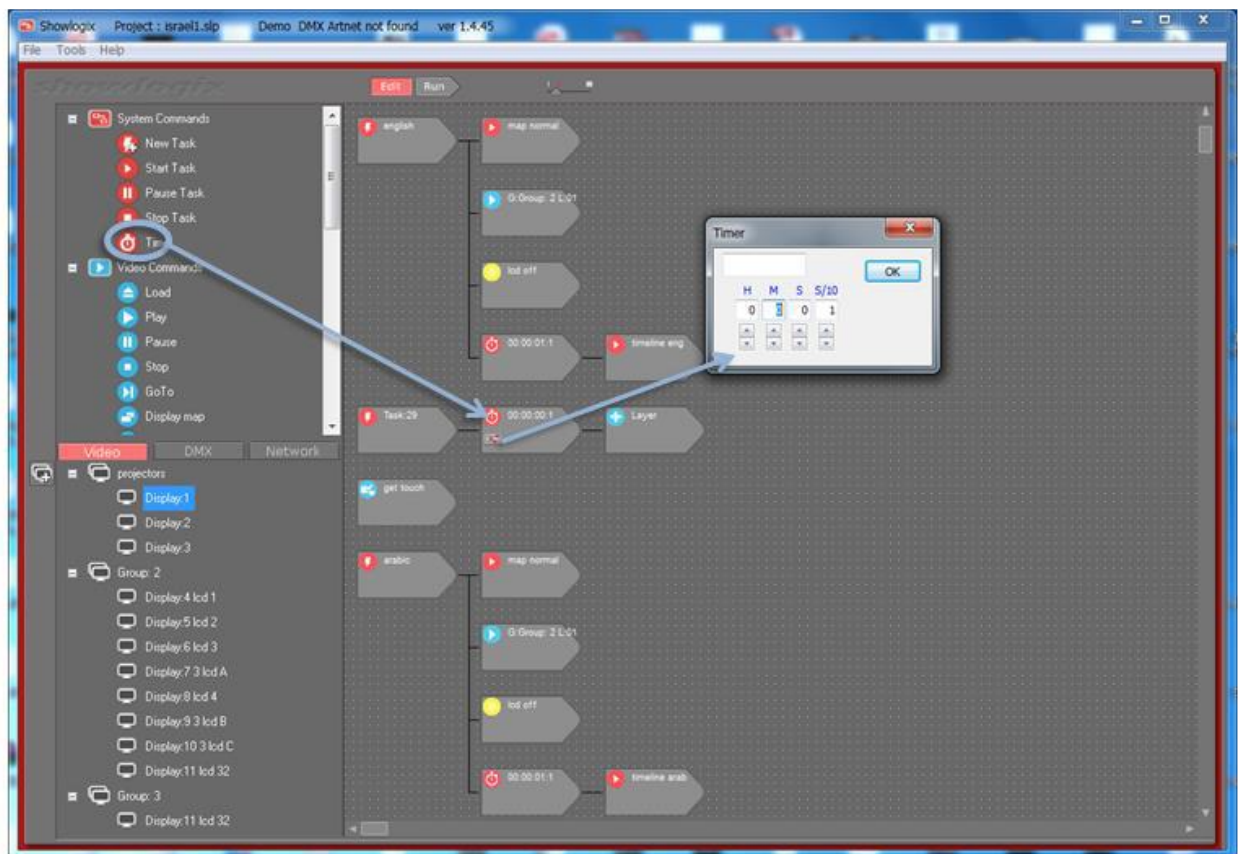
打开远程播放主机上的 Player，此时 Manager 上相应的 display 应该变为绿色。点击并将 Manager 切换到“Run”状态，鼠标移到 task 图标并点击播放按钮，此时远程播放主机 player 上的播放器自动开始播放预设的视频。

这是一个最基本的项目流程，通过系统内置命令“system commands”和视频命令“video commands”可以实现多种控制方式自由组合，完成复杂的控制场景。

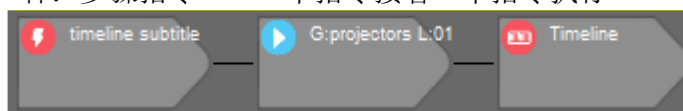
4.软件界面详解

4.1 控制命令 commands

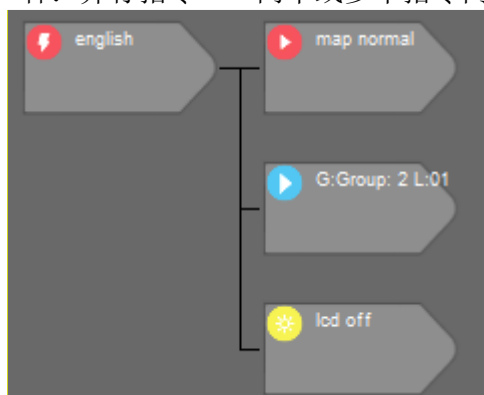
通过拖拽方式，可以很方便地从命令区拖拽相应的命令到工作区舞台，来构建各种播放序列：



- 1) 在 Showlogix 管理逻辑树上存在两种指令
第一种：步骤指令——一个指令接着一个指令执行



- 第二种：并行指令——两个或多个指令同步执行

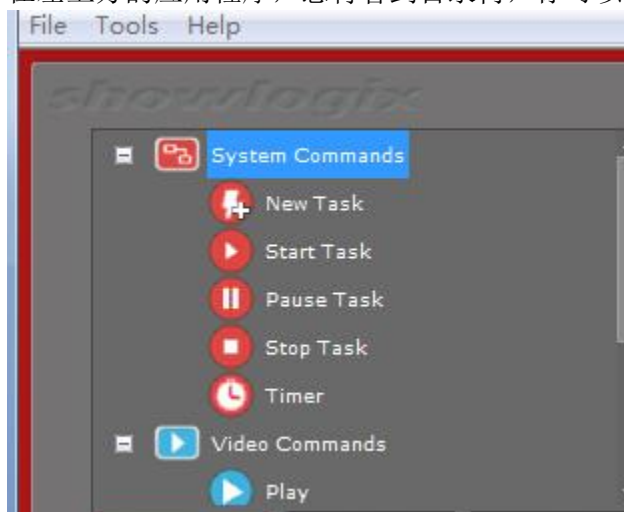


这两种类型的命令可以在同一个控制序列中混合进行。



“命令”目录只有在“编辑模式”下才可以使用。

在左上方的应用程序，您将看到目录树，你可以根据需求将他们拖拽到工作区舞台使用。



A. 系统命令（system commands）

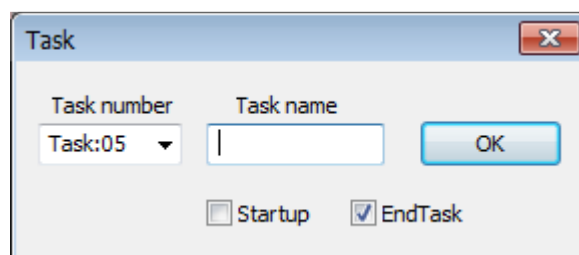
new task（新建任务）

每个序列开始都需要首先使用新建任务按钮，它实际上上是启动序列指令的触发器。

在“运行模式”中触发任务或按钮的方式有很多种：

鼠标悬浮在任务上，并按下绿色的三角形

在项目中拖动“启动任务”指令



Task number 任务编号——索引号由系统自动给出

技术支持：186 8233 4882（同微信）

Task name 任务名称——为了记住任务内容而给出的描述性名称

Start up 在启动时触发——一旦 showlogix 管理应用程序启动，系统将会自动启动任务 task

endTask 结束任务，检查并禁用再次触发任务

Start task（启动任务）

启动一个任务，只有任务在工作区舞台使用时才可以执行这个指令。

Pause task（暂停任务）

为正在运行中的任务添加一个暂停命令

Stop task（停止任务）

停止一个正在运行的任务，只有任务在工作区舞台使用时才可以执行。

从最下面的列表中选择“停止所有”将会停止所有正在运行的任务（除了当前的这个）

Timer（定时器）

添加一个倒计时暂停器，比如 60s 后暂停播放。

B. 视频命令（video commands）

play 播放

“play”命令根据使用情况有不同的特性：

- （1）如果播放列表被指派（通过在播放对象上按下编辑按钮），这个命令将会替代所选择的文件或者所选择图层上的其他输入，并将立即加载和播放。其他图层将不会受到影响。
- （2）如果播放列表没有被指派，“play”指令将会发送给已加载播放文件的远程主机 player，并立即开始播放。如果暂停，他们立即恢复重新播放。如果文件并没有加载或是暂停，远程播放主机 player 他们将不会受到任何影响。

说明：如果一个命令被拖到“play”指令的后面，这个命令将会在主 player 播放完成后立即执行。如果您想要执行一些列同时播放的命令，您可以并行使用“play”命令或者为命令视频打开同步时间轴。

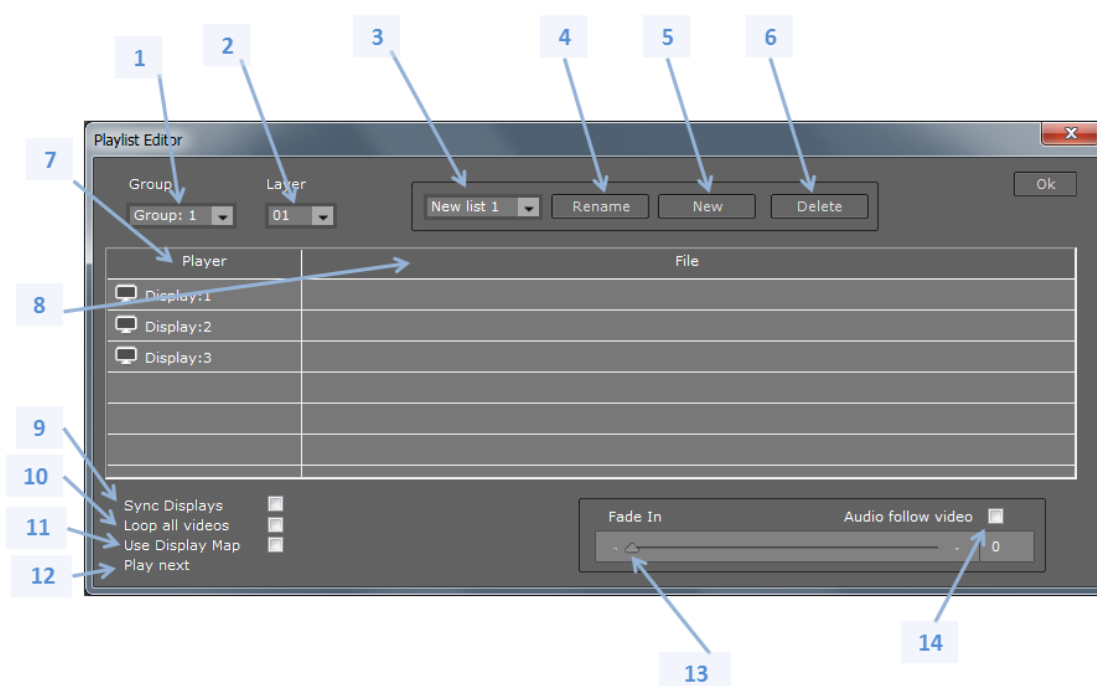
在运行模式中，当主player（群列表中的第一个display被连接，你将会在相关对象中看到这个视频的播放状态。

通过点击时间轴按钮，可以打开播放控制轴，这可以控制所有的视频群组。移动时间轴滑块，可以自由控制视频播放进度，或者直接输入具体的时间进度。



Playlist Editor播放列表编辑器

这个对话框允许您创建播放列表的视频、音频、图像文件和外部输入。播放列表定义为单独的文件或是外部输入并在选择图层通过所有播放器同时播放。



- 1、Group：选择一个播放列表对应的视频群组
- 2、Layer：选择一个播放列表对应的视频图层
- 3、选择一个播放列表
- 4、rename：重命名播放列表
- 5、New——新建一个播放列表
- 6、delete——删除一个播放列表
- 7、Player：选择当前视频群组内player播放器对应的display
- 8、指定视频文件路径（双击选择文件）
- 9、Sync——选择是否同步所有的的播放器player
- 10、Loop all——选择是否循环播放列表内的所有视频
- 11、此功能暂时受限
- 12、此功能暂时受限
- 13、Dissolve time——设置视频平滑过渡（溶解特效），可设置相应过渡时间
- 14、设置音频跟随视频过渡效果

通过在 file 文件路径区域右键单击文件名可以实现以下操作：

Select file：选择文件

Loop on：跳转到当前视频

Upload：上传文件到远程播放主机（视频文件存在 Showlogix media 文件夹）

Remove：移除当前视频文件

Select input：选择输入信号源

Computer control 主机控制命令

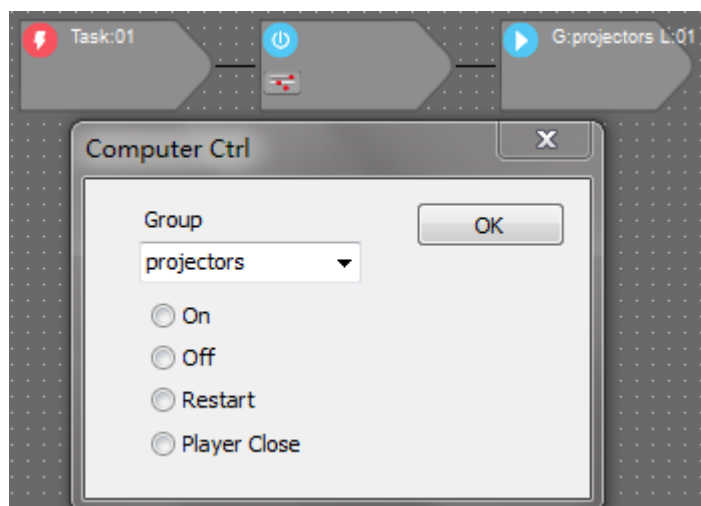
该命令可以实现对远程播放主机的控制，新建一个任务，拖拽该命令到任务图标后，鼠标点击该命令菜单可以选择相应功能：

On：打开远程主机

Off：关闭远程主机

Restart：重启远程主机

Player close：关闭远程 player 播放器



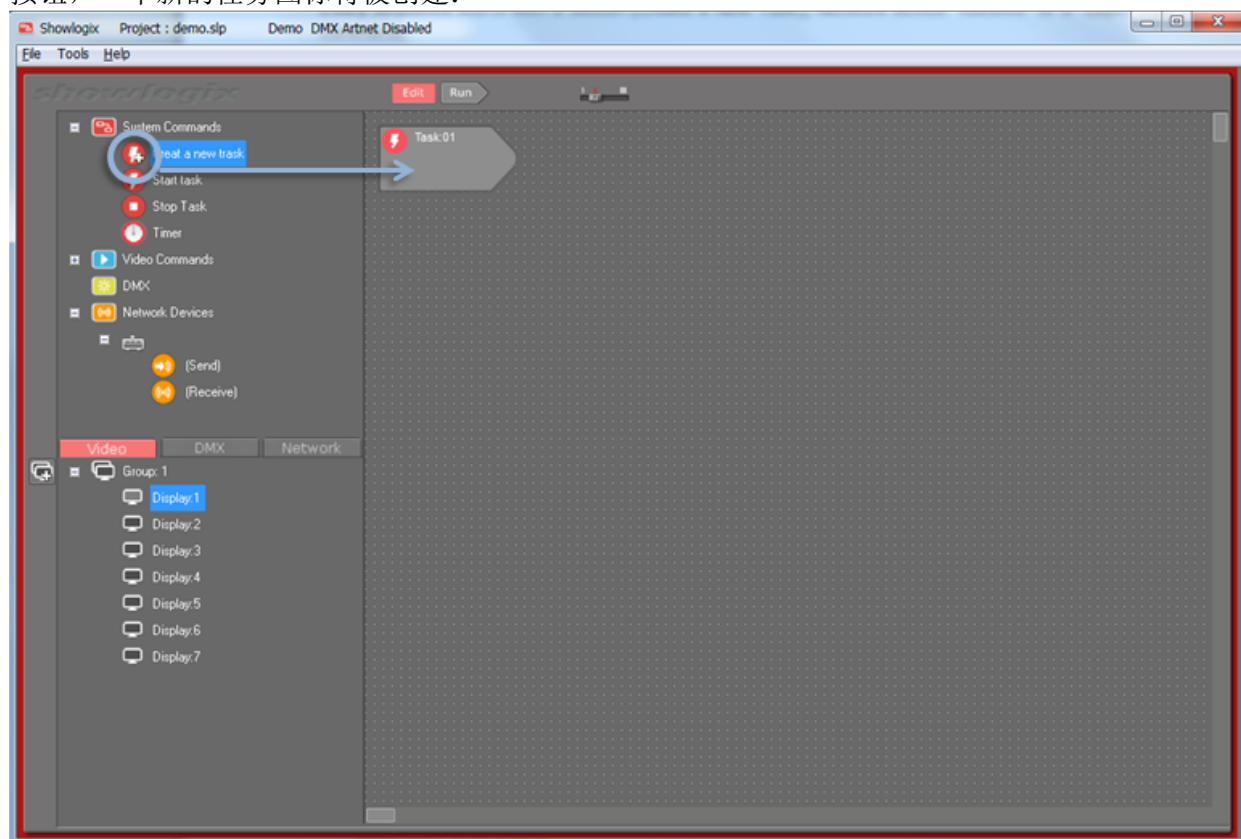
说明：该命令必须在远程 player 播放器打开状态下生效。采用“on”命令来远程开机时，必须保证远程主机的 BIOS 设置中“wake-on-lan”功能是开启的，并且以太网卡支持相应功能。

Switch media folder 更改视频文件夹

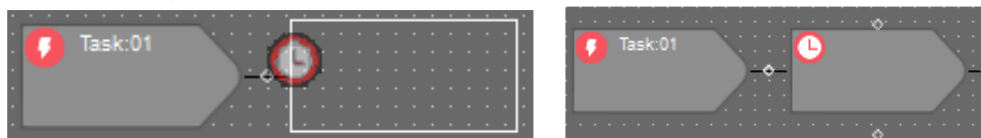
使用此功能可以动态更改媒体文件夹的位置，同样可以采用拖拽的方式来使用此功能。

4.2 工作区舞台序列编辑

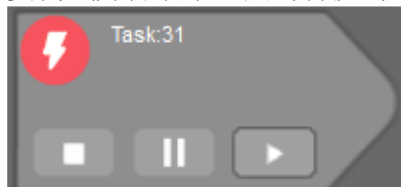
每个舞台序列都开始于新建任务按钮（new task），运行“edit mode”，向工作区拖动“new task”按钮，一个新的任务图标将被创建：



任何一个按钮 task 都可以拖拽并连接到上一个任务图标，据此可以创建各种有效的播放序列。当拖拽一个命令到工作区时，上一个任务图标的周围将出现白色的原点，保持鼠标与原点对齐释放即可让当前命令连接到此处。

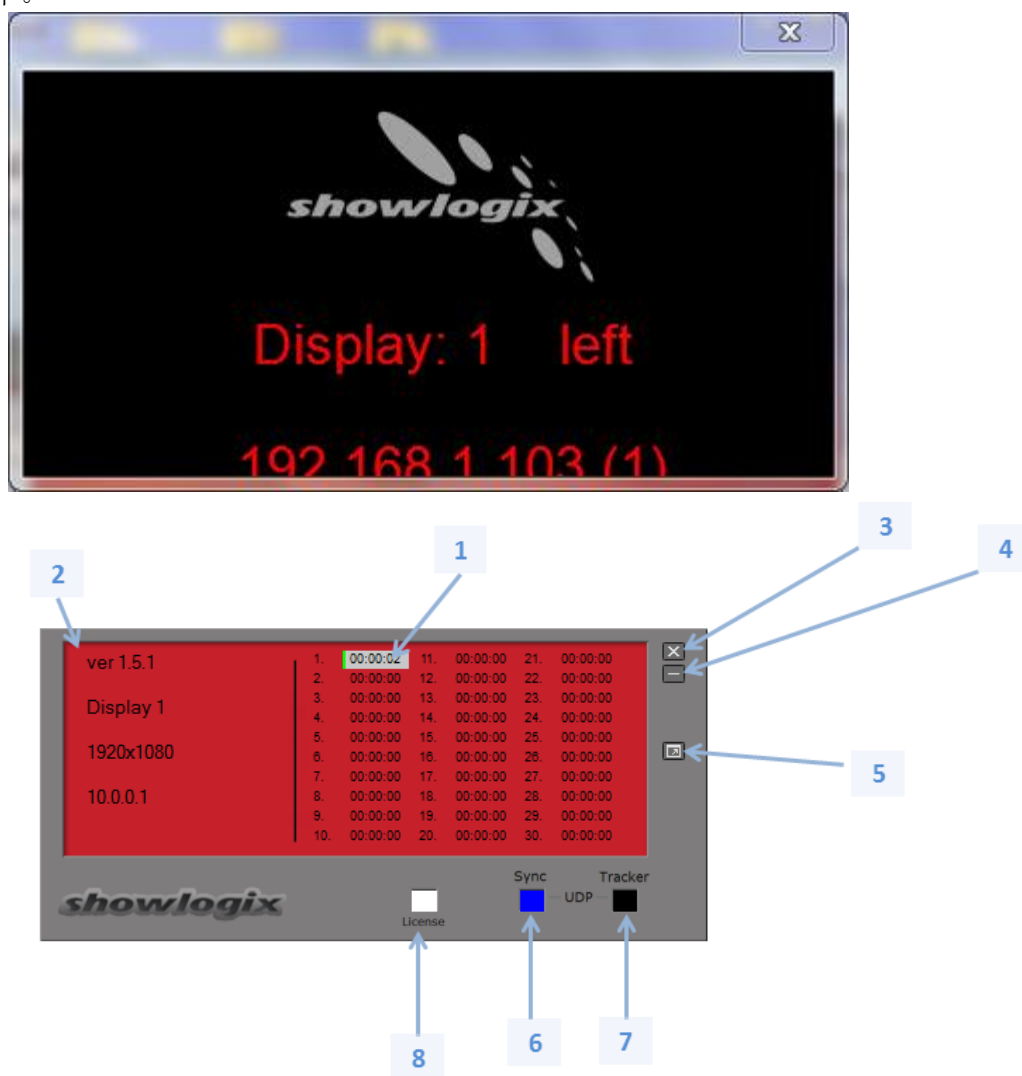


将鼠标移动到每个命令图标上时，该命令的菜单将会显示，点击即可打开菜单进行配置。要测试舞台效果，点击切换到“run mode”，然后点击第一个 task 图标上的播放按钮即可。



4.3 客户端播放器 player

打开客户端“Showlogix player”，播放器 player 会出现并显示相关信息。单击右键可显示配置菜单。

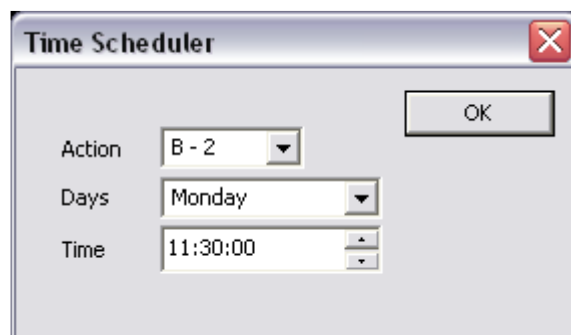
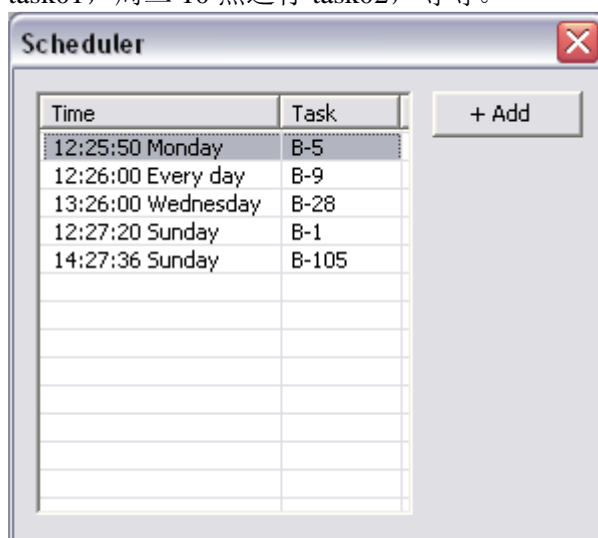


- 1、当前视频的播放进度时间
- 2、版本号、显示器编号、分辨率、主机 IP 等信息
- 3、关闭播放器
- 4、隐藏菜单
- 5、播放器全屏
- 6、UDP 同步发送/接收指示器：
黑色：无 UDP 信息接入
蓝色：主机正在发送信息
绿色：正在接收信息

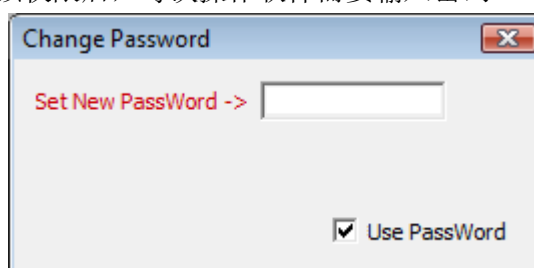
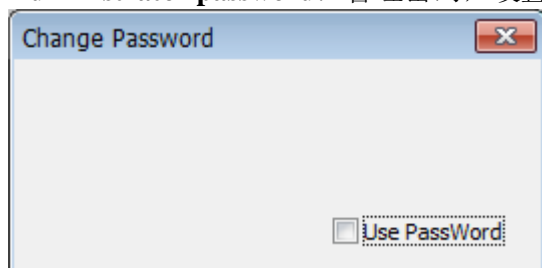
4.4 系统菜单说明

打开菜单工具栏 tools，如以下基本功能可以试使用：

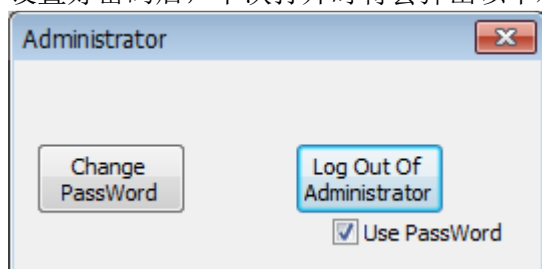
Task scheduler: 任务计划，可以自定义一周内每天每个时刻的任务计划，比如周一 8 点运行 task01，周二 10 点运行 task02，等等。



Administrator password: 管理密码，设置该权限后，每次操作软件需要输入密码。



设置好密码后，下次打开时将会弹出以下对话框：更改密码或者退出登录



如果点击退出登录，将会自动切换到“run”模式，并且移除“edit”模式，程序将不能进行任何操作。

5.购买与授权

在正式购买前，您可以索要试用版，试用版播放窗口只能全屏几分钟，其他功能无限制。当您购买正式版后，软件可正常使用。

运行正式版本 Manager 管理端需要 **USB 加密锁**。

购买成功后 USB 加密锁将邮寄给您，同时您可以根据客户端 ID 向我们**免费**索取 KEY（最多支持 255 台客户端 Player）。

电话：18682334882

QQ 咨询：1061718379

注意：

- (1) 一个 Player 只允许在一台对应的客户端播放电脑上使用，如果要使用多台电脑请提供播放客户端 ID 向我们索取 KEY。
- (2) 管理端 Manager 使用 USB 锁，当您需要更换管理电脑时，只需要将安装文件在新的计算机上重新安装，并将 USB 加密锁插入新的电脑即可正常使用。